

atendimento
autosserviço

2 em 1
-in-

assisted service
grab and go

FRESCO COMBI

expositor combinado combined display case



Atendimento e autosserviço, tudo num único expositor
FRESCO COMBI é um expositor 2 em 1 que duplica a área de exposição num reduzido espaço de loja. Combinando dois compartimentos refrigerados ou refrigerado e aquecido, reúne num só equipamento a venda de produtos embalados em autosserviço com atendimento e serviço de produtos no compartimento superior.

Assisted service and self-service, all-in-one display case
FRESCO COMBI is a 2-in-1 display unit that doubles the display area in a small footprint. Combining two refrigerated or refrigerated and heated compartments allows the sale of self-service and assisted service products in a single cabinet.

J&RDAO

FIXWELL
www.fixwell.co.nz

FRESCO COMBI

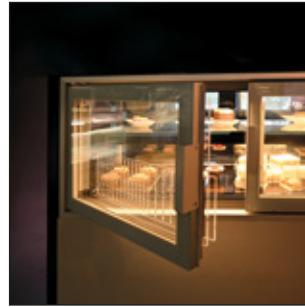
expositor combinado
combined display case



Expositor combinado
Combined display case



Campânula vidro sem elementos técnicos, visibilidade superior.
Glass dome without technical elements, superior visibility.



Compartimento superior com portas de serviço pivotantes.
Upper compartment with rear swivel service doors.



Modelo com 170 cm de altura com campânula neutra adicional.
170 cm high model with additional dry ambient canopy.

Características & Benefícios

- Expositor 2 em 1 que combina atendimento e autosserviço, refrigerado ou refrigerado e aquecido, tudo num único móvel.
- Ideal para sandes, bebidas, sobremesas, saladas, bolos, refeições e snacks quentes,...
- Modelos refrigerados com controlo independente da temperatura em cada compartimento, maior rigor na conservação dos alimentos.
- Campânula de vidro sem elementos técnicos para visibilidade perfeita dos produtos e menor consumo de energia.
- Iluminação LED e HOT LED na versão aquecida.
- Zona grab & go com cortina noturna.

Opções

- Esteira para tabuleiros, em madeira, pedra, metal ou vidro.
- Outras opções de cores e acabamentos interior e exterior.
- Isolamento térmico natural CORK CORE®.
- Sistema de monitorização remota J-SMART.

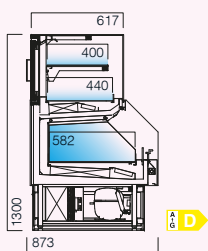
Features & Benefits

- 2-in-1 display that combines assisted service and self-service, refrigerated or refrigerated and heated, all in a single unit.
- Ideal for sandwiches, beverages, desserts, salads, cakes, hot meals and snacks...
- Refrigerated models with independent temperature control for each compartment for a perfect conservation.
- Clear glass dome for perfect visibility and low energy consumption.
- LED lighting and heated model with HOT LED.
- Grab & go compartment with night blind.

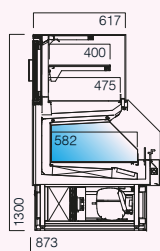
Optional Extras

- Tray slide in wood, stone, metal, or glass.
- Optional factory-fit colours for interior and exterior.
- Natural thermal insulation CORK CORE®.
- Remote monitoring system J-SMART.

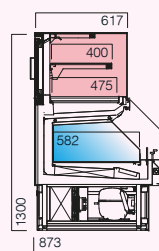
R290



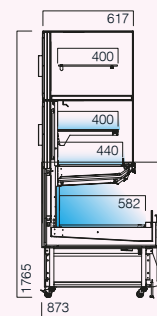
V FR COMBI FI
expositor combi refrigerado
chilled combo display
3M1 (-1...+5 °C)
DIM. 937 | 1250 | 1562



V FR COMBI NS VI
expositor combi neutro e refrigerado
dry ambient and chilled combo display
neutro dry ambient
3M1 (-1...+5 °C)
DIM. 937 | 1250 | 1562



V FR COMBITA VI
expositor combi refrigerado e aquecido
chilled and heated combo display
> +65 °C
3M1 (-1...+5 °C)
DIM. 937 | 1250 | 1562



V FR COMBI FI NTS H17
expositor combi neutro e refrigerado
dry ambient and chilled combo display
neutro dry ambient
3M1 (-1...+5 °C)
DIM. 937 | 1250 | 1562

Etiqueta energética: A classe apresentada indica a melhor classe energética para este modelo, tendo por base configurações e setup específicos, pelo que a etiqueta energética pode diferir consoante a configuração de cada modelo. O Índice de Eficiência Energética é calculado conforme Regulamento Europeu de Etiquetagem Energética 2019/2018.
Energy label: The class indicates the best energy class for this model, based on specific configurations and set-up, so the energy label may differ depending on the configuration and dimension of each model. The Energy Efficiency Index is calculated according to the European Energy Labelling Regulation 2019/2018.

Obrigado pelo seu interesse nas soluções **JORDAO!**
Os dados apresentados nesta brochura poderão sofrer alterações.
Certifique-se de que esta informação é atual e válida junto de um dos nossos representantes.
Thank you for your interest in **JORDAO** solutions!
The information presented in this brochure is subject to change.
Please make sure this information is up-to-date and valid with one of our representatives.

JORDAO
Guimarães - Portugal | tel.: +351.253 470 700 | e-mail: geral@jordao.com

FIXWELL
www.fixwell.co.nz

Fixwell Display System NZ Ltd
Level 17 SPACES, 15 Customs Street West,
PWC Tower, Commercial Bay,
Auckland, 1010, New Zealand
tel.: +64 9 970 1019
e-mail: sales@fixwell.co.nz

saiba mais
learn more



www.jordao.com

COMPETE 2030

PORTUGAL 2030

Cofinanciado pela União Europeia