



4

classe climática
climatic
class
até up to
30 °C
55% HR



SCOOP

vitrinas para gelados ice cream display cases

Performance e Visibilidade, os seus Gelados sempre no seu melhor!

Concebida para as mais modernas Gelatarías, a vitrina SCOOP da JORDAO, para Gelados artesanais e industriais, combina alto desempenho com excelente visibilidade. O desenho avançado do fluxo de ar permite uma temperatura equilibrada em todo o expositor, garantindo, assim, que o seu gelado ou sorvete estejam perfeitos para os seus Clientes, eles merecem o seu melhor!

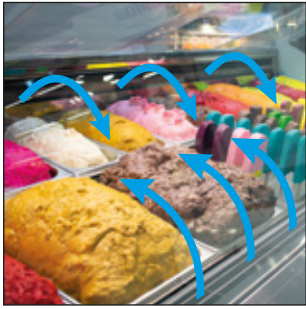
Performance and Visibility, your Ice Cream always at its best!

Designed for modern ice cream parlours, JORDAO's SCOOP Ice Cream & Gelato showcase combines high-performance and superb product visibility. The advanced airflow design grants a balanced temperature throughout the showcase, ensuring that your ice cream is kept perfect for your Clients, they deserve your very best!



SCOOP

vitrinas para gelados
ice-cream display cases



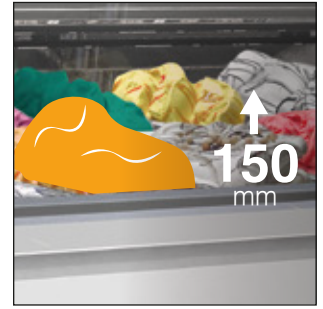
Distribuição da temperatura de forma homogênea, com ventilação suave e duplo canal de ar.

Even temperature distribution, thanks to the mild and double duct airflow.



Vidro frontal duplo e vidros laterais aquecidos, máxima visibilidade sem condensações.

Double glazed front glass and heated glass side panels, maximum visibility without mist.



Preparada para apresentação de gelado até 15 cm acima da cuvete.

Ready for ice cream presentation up to 15 cm above the pan.

Características & Benefícios

- Concebida para apresentação de Gelado Artesanal e Industrial, em torre até 15 cm acima da cuvete.
- Temperatura uniforme por todo o expositor graças ao sistema de ventilação suave com duplo canal de ar.
- Vidro frontal duplo inclinado, reflexos reduzidos e maior visibilidade.
- Unidade condensadora integrada.
- Vidro frontal com mola a gás para fácil acesso e limpeza.
- Interior em Aço Inox e componentes internos fáceis de remover e de limpar.
- Iluminação LED de alto brilho e baixo consumo de energia.

Opções

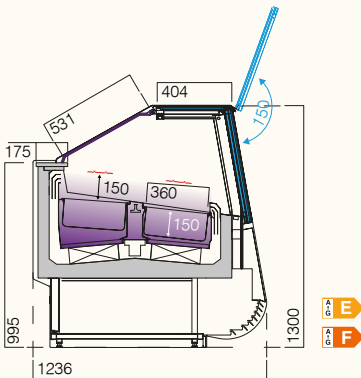
- Lava porcionador.
- Cuvetes para Gelados.
- Outras opções de cores e acabamentos.
- Isolamento térmico em cortiça natural CORK CORE®.

Features & Benefits

- Designed for Gelato and Ice Cream presentation up to 15 cm above the pan.
- Even temperature through the display thanks to the mild ventilation system with double airflow duct.
- Slant double glazed front glass, reflex reduction and increased visibility.
- Integral condensing unit.
- Lift-up front glass with gas struts for easy access and cleaning.
- Internal finishing in Stainless Steel and internal components easy to remove and to clean.
- High-brightness and energy-efficient LED lighting.

Optional Extras

- Dipper well.
- Ice-cream pans.
- Optional factory fit colors.
- Natural cork thermal insulation CORK CORE®.



VSCPGL - VDI

4G3 (-18 ...-10 °C)

4L1 (-18 ...-15 °C)

dim. 1105 | 1605 | 2100

R290

dim.	165x360	250x360
1105	12	8
1605	18	12
2100	24	16

As quantidades indicadas são referentes à capacidade máxima de cuvetes conforme a dimensão do modelo.
Indicated quantities are relative to ice cream/toppings pans maximum capacity according to model size.

Etiqueta energética: A classe apresentada indica a melhor classe energética para este modelo, tendo por base configurações e setup específicos, pelo que a etiqueta energética pode diferir consoante a configuração de cada modelo. O Índice de Eficiência Energética é calculado conforme Regulamento Europeu de Etiquetagem Energética 2019/2018.
Energy label: The class indicates the best energy class for this model, based on specific configurations and set-up, so the energy label may differ depending on the configuration and dimension of each model. The Energy Efficiency Index is calculated according to the European Energy Labelling Regulation 2019/2018.

Obrigado pelo seu interesse nas soluções **JORDAO!**

Os dados apresentados nesta brochura poderão sofrer alterações. Certifique-se de que esta informação é atual e válida junto de um dos nossos representantes.

Thank you for your interest in **JORDAO** solutions!

The information presented in this brochure are subject to change. Please make sure this information is up-to-date and valid with one of our representatives.

JORDAO

Guimarães - Portugal | tel.: +351.253 470 700 | e-mail: geral@jordao.com

saiba mais
learn more



FIXWELL
www.fixwell.co.nz

Fixwell Display System NZ Ltd
Level 17 SPACES, 15 Customs Street West,
PWC Tower, Commercial Bay,
Auckland, 1010, New Zealand
tel.: +64 9 970 1019
e-mail: sales@fixwell.co.nz



www.jordao.com