

4

classe  
climática  
climatic  
class

até up to  
30 °C  
55% HR



# PURA

vitrinas para gelados ice cream display cases

## Uma experiência de gelado única!

Linha de vitrinas para exposição e serviço de gelado com design e tecnologia inovadores, que se distingue pela incrível visibilidade que proporciona, dispondo de uma ampla área de exposição e de um conjunto de inovações tecnológicas que garantem uma conservação perfeita do seu gelado.

## The ultimate gelato experience!

Ice cream display counters with innovative design and technology, distinguished by the incredible visibility it provides, it has a wide display area and a set of technological innovations that guarantee a perfect conservation of your ice cream.



# PURA

vitrinas para gelados  
ice-cream display cases



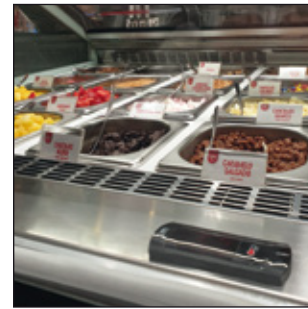
Ventilação suave e distribuição homogênea da temperatura que evita a desidratação dos gelados.

Gentle ventilation with balanced temperature to prevent ice cream dehydration.



Vidro frontal com sistema antiembaciamento e laterais em vidro duplo aquecidos.

Front glass with anti-mist system and heated side (double glazed) glass ends.



Modelo refrigerado para fruta fresca e toppings.

Refrigerated models for fresh fruit and toppings.

## Características & Benefícios

- Perfeita exposição e serviço de Gelado.
- Modelos plug-in com unidade condensadora.
- Descongelação automática por gás quente.
- Vidro frontal com mola a gás para fácil acesso e limpeza.
- Interior em Aço Inox e componentes internos fáceis de remover e de limpar.
- Iluminação LED de alto brilho e baixo consumo de energia.

## Opcionais

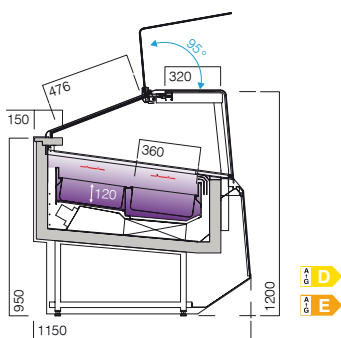
- Lava porcionador.
- Cuvetes para Gelados.
- Outras opções de cores e acabamentos.
- Isolamento térmico em cortiça natural CORK CORE®.
- J-SMART sistema de monitorização remota.

## Features & Benefits

- Perfect Ice Cream display and service.
- Plug-in models with integral condensing unit.
- Automatic hot gas defrost.
- Lift-up front glass with gas struts for easy replenish and cleaning.
- Internal finishing in Stainless Steel and internal components easy to remove and to clean.
- High-brightness and energy efficient LED lighting.

## Optional Extras

- Dipper well.
- Ice-cream pans.
- Optional factory fit colours.
- Natural cork thermal insulation CORK CORE®.
- J-SMART remote monitoring system.



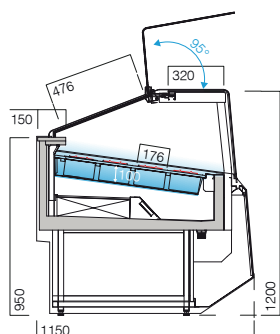
### VPRGL - VDC

4G3 (-18 ...-10 °C)  
4L1 (-18 ...-15 °C)  
DIM. 1105 | 1605\* | 2100\*

\* 400V / 3 / 50Hz


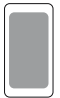

**Etiqueta energética:** A classe apresentada indica a melhor classe energética para este modelo, tendo por base configurações e setup específicos, pelo que a etiqueta energética pode diferir consoante a configuração de cada modelo. O Índice de Eficiência Energética é calculado conforme Regulamento Europeu de Etiquetagem Energética 2019/2018.

**Energy label:** The class indicates the best energy class for this model, based on specific configurations and set-up, so the energy label may differ depending on the configuration and dimension of each model. The Energy Efficiency Index is calculated according to the European Energy Labelling Regulation 2019/2018.



### VPRVS - VDC

toppings  
4M2 (-1... +7 °C)  
DIM. 800

			
DIM. 800 toppings	165x176 <b>16</b>	165x360 -	250x360 -
1105	-	<b>12</b>	<b>8</b>
1605	-	<b>18</b>	<b>12</b>
2100	-	<b>24</b>	<b>16</b>

As quantidades indicadas são referentes à capacidade máxima de cuvetes conforme a dimensão do modelo. Indicated quantities are relative to ice cream/toppings pans maximum capacity according to model size.

Obrigado pelo seu interesse nas soluções **JORDAO!**  
Os dados apresentados nesta brochura poderão sofrer alterações. Certifique-se de que esta informação é atual e válida junto de um dos nossos representantes.  
Thank you for your interest in **JORDAO** solutions!  
The information presented in this brochure are subject to change. Please make sure this information is up-to-date and valid with one of our representatives.

**JORDAO**

Guimarães - Portugal | tel.: +351.253 470 700 | e-mail: geral@jordao.com

**FIXWELL**  
www.fixwell.co.nz

**Fixwell Display System NZ Ltd**  
Level 17 SPACES, 15 Customs Street West,  
PWC Tower, Commercial Bay,  
Auckland, 1010, New Zealand  
tel.: +64 9 970 1019  
e-mail: sales@fixwell.co.nz

saiba mais  
learn more



www.jordao.com